

# RICOH

Компактный и недорогой монохромный принтер



**Aficio™ SP 300DN**

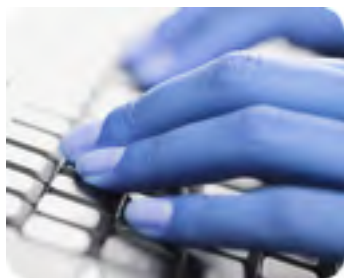
# Быстрый и функциональный

Aficio™ SP 300DN отличное решение для небольшого офиса благодаря компактности, функциональности и соответствующей рабочему процессу скорости. Этот настольный монохромный лазерный принтер формата А4 занимает совсем мало места и призван удовлетворить все ваши нужды при выполнении повседневных заданий печати. Работа по сети является стандартной функцией, а удобство в работе и простота обслуживания - стандарт компании Ricoh. И все это по очень привлекательной цене.



- Производительность: 28 страниц в минуту.
- Легкое управление.
- Работа по сети и двусторонняя печать - стандарт.
- Печать на различных типах бумаги.
- Привлекательный двухцветный корпус с плавными обводами.

## Простота и эффективность



### ПРЕИМУЩЕСТВА RICOH

Если вам нужен принтер, копир, факс, МФУ или самое продвинутое программное обеспечение для вашего офиса - Ricoh всегда предложит подходящее решение. Наша обширная линейка разработана специально для экономии времени и электроэнергии, снижения затрат на печать, повышения производительности и производства безупречных документов. Кроме того, мы предлагаем полную послепродажную поддержку всей нашей продукции. Наш монохромный лазерный принтер Aficio™ SP 300DN отвечает всем этим требованиям.



### ВЫСОКОПРОИЗВОДИТЕЛЬНЫЙ

- Время прогрева: менее 20 секунд.
- Время выдачи первого отпечатка: 8 секунд.
- Скорость непрерывной печати: 28 отпечатков в минуту.
- Максимальная емкость лотков: 550 листов.
- Двусторонняя печать в стандарте.



### ПРОСТОТА ЭКСПЛУАТАЦИИ

Так же, как и вся продукция Ricoh, SP 300DN очень прост в обращении и обслуживании. Единый тонер-картридж легко заменяется даже одной рукой, а при замятии бумаги застрявшие листы можно легко вынуть с фронтальной части аппарата. Без труда изменить статус принтера можно с помощью Web Image Monitor и Smart Organizing Monitor.



## ВОЗМОЖНОСТЬ СЕТЕВОГО ПОДКЛЮЧЕНИЯ

Aficio SP 300DN превосходно подходит для обслуживания группы из нескольких человек. Подключение с помощью USB 2.0 и Ethernet 10 base-T/100 base-TX обеспечит его интеграцию в вашу сеть. Работа в сети нескольких аппаратов Aficio SP 300DN позволит распечатывать задание на любом из принтеров, гарантируя возможность пользоваться наиболее подходящим в данный момент.

## УНИВЕРСАЛЬНАЯ ПЕЧАТЬ

- Поддержка различных форматов: A4, A5, A6, B5, B6, Letter и Executive.
- Использование простой и переработанной бумаги плотностью до 162 г/м<sup>2</sup>.
- Печать на конвертах и прозрачных пленках.
- Экономия времени благодаря автоматической сортировке.
- Защита конфиденциальных документов с помощью водяных знаков.



## С ЗАБОТОЙ ОБ ОКРУЖАЮЩЕЙ СРЕДЕ

Компания Ricoh стремится снизить вредное воздействие рабочих офисов на окружающую среду, а также уменьшить ваши расходы. Аппарат Aficio™ SP 300DN имеет характеристики, способствующие охране окружающей среды и экономии средств, включая короткое время прогрева, сверхнизкое потребление энергии в спящем режиме, двустороннюю печать, режим энергосбережения и низкое потребление электроэнергии в целом. Продукция Ricoh соответствует международному стандарту Energy star. Это означает меньшее выделение углекислого газа при подаче необходимой энергии для работы аппаратов Ricoh.

# Aficio™ SP 300DN

## ОБЩИЕ СВЕДЕНИЯ

Технология:	Сканирование лазерным лучом и электрофотографическая печать
Скорость печати:	28 отпечатков в минуту
Время прогрева:	менее 20 секунд
Время выдачи первого отпечатка:	менее 8 секунд
Габариты (Ш x Г x В):	370 x 392 x 262 мм
Вес:	менее 11,6 кг
Источник питания:	220 - 240 В, 50 - 60 Гц
Потребляемая мощность:	Макс.: Менее 880 кВт Режим энергосбережения: Менее 5 Вт
Пиковые нагрузки:	20 000 страниц в месяц

## КОНТРОЛЛЕР

Процессор:	295 МГц
Язык принтера:	PCL5, PCL6, эмуляция PostScript® 3™
Память:	64 Мб
Драйверы:	PCL6, PostScript® 3™
Шрифты:	80 шрифтов
Разрешение:	600 x 600 т/д, эмуляция 1 200 x 600 т/д

## ПОДКЛЮЧЕНИЕ

Сетевой протокол:	TCP/IP, IPP
Поддерживаемые ОС:	Windows® XP/Vista/7/Server 2003/Server 2008/ 2008R2 Macintosh OS X 10.2.8 -10.6
Интерфейс:	USB2.0, 10 base-T/100 base-TX Ethernet

## РАБОТА С БУМАГОЙ

Емкость входных лотков:	Станд.: 1 лоток x 250 листов Обходной лоток на 50 листов Макс.: 550 листов
Емкость выходных лотков:	125 листов
Формат бумаги:	Лоток для бумаги: A6 - A4 Обходной лоток: A6 - A4 Опциональный лоток: A5 - A4
Плотность бумаги:	Лоток для бумаги: 52 - 162 г/м² Обходной лоток: 52 - 162 г/м² Дуплекс и опциональный лоток: 60 - 105 г/м²
Типы бумаги:	Лотки для бумаги: Обычная, переработанная бумага Обходной лоток: Обычная, переработанная бумага, конверты

## РАСХОДНЫЕ МАТЕРИАЛЫ

Тонер:	Черный: 1 500 стр.
Аппарат Aficio™SP 300DN поставляется со стартовым картриджем на 1 000 страниц.	

## ОПЦИИ

Внешняя опция:	Лоток для бумаги на 250 листов
----------------	--------------------------------

Сертифицировано по международным стандартам ISO9001 и ISO14001.

Все торг.марки и назв.продуктов явл-ся торг.знаками своих владельцев. Техн.хар-ки и внешн.вид могут быть изменены без увед-ия. Цвет устр-ва отличен от цвета в брош. Изобра-ния не являются фото, возможны различия.

Данная брошюра, ее содержание и/или макет не могут быть изменены и/или адаптированы, част-но или полн-ю скопированы и/или включены в другие материалы без предвар-го письм.разеш. Ricoh Europe PLC.



# RICOH