

Цифровые полноцветные
печатные машины

Ricoh Pro™ C7200s Series

☑ Копир ☑ Принтер ☑ Сканер

RICOH
imagine. change.



**Ricoh Pro
C7210s**
95 ppm
Black & white
Full colour

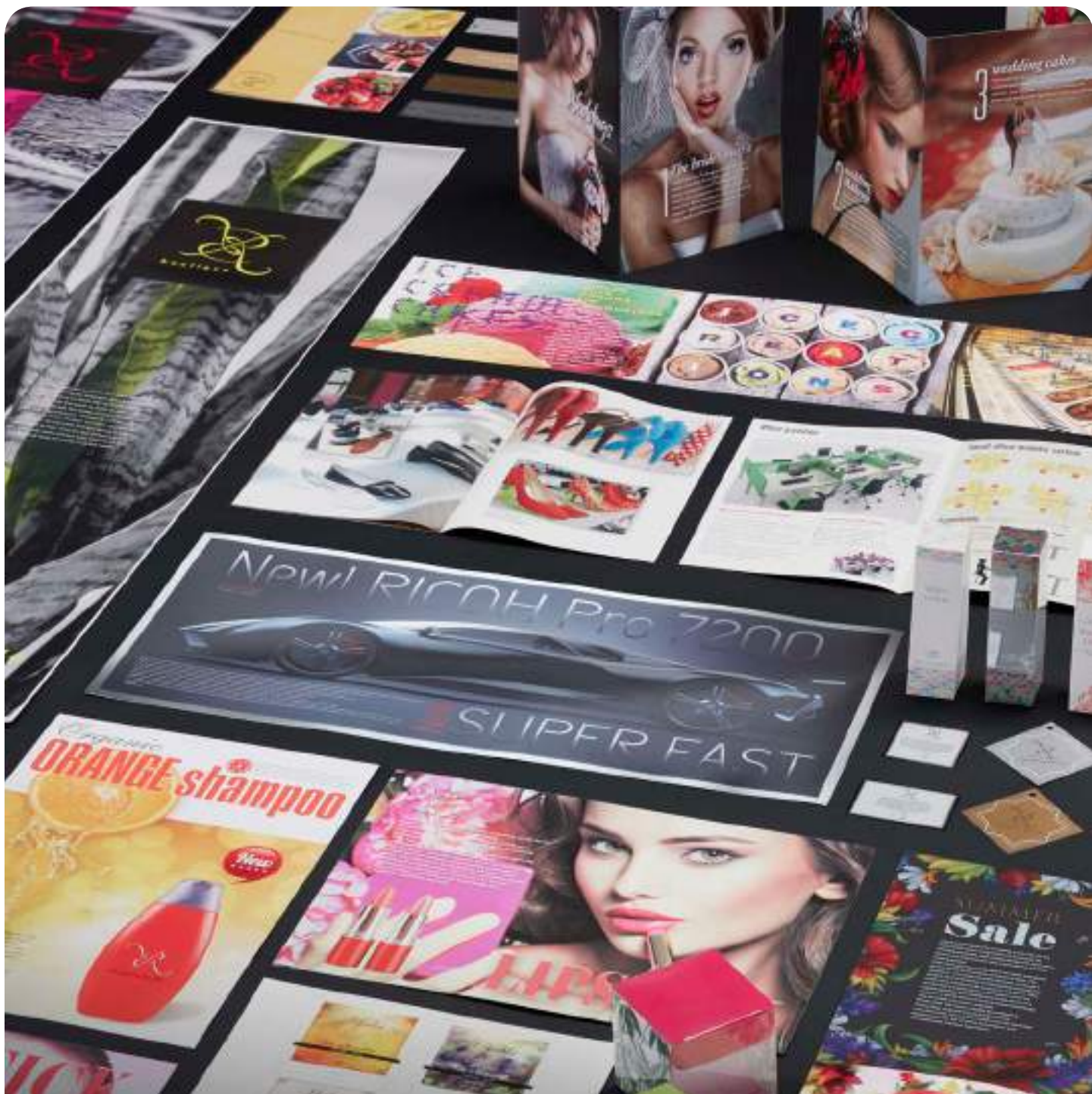
**Ricoh Pro
C7200s**
85 ppm
Black & white
Full colour



Лучшее стало ещё лучше

Чтобы идти вперед, вам нужны производительность и ценность без компромиссов, которые обеспечивает серия Ricoh Pro C7200s. Высокоскоростные четырехцветные цифровые печатные машины обеспечивают превосходное качество изображения, простоту использования и высокую производительность по доступной цене.

Серия Ricoh Pro C7200s включает в себя ряд усовершенствований, в том числе огромную сенсорную панель управления, позволяющую получить доступ к полной конфигурации машины, включая настройки лотка, одним касанием экрана. Без каких-либо компромиссов по скорости при любой плотности бумаги, способностью печатать на более широком диапазоне носителей, включая текстурированную карточку, металлическую бумагу и безуглеродную бумагу, серия Pro C7200s создает внешний вид, сравнимый со смещением.



Превосходное качество изображения

Новые серийные принтеры Ricoh обеспечивают воспроизводимость цветопередачи с внешним видом, сравнимым со смещением. Система формирования изображения использует технологию VCSEL (лазеры с вертикальной полостью поверхности), ультратонкий РхР химический тонер и безмасляную систему термозакрепления для получения великолепно визуализированных результатов.

Тонер РхР имеет широкую цветовую гамму, что позволяет принтерам воспроизводить яркие реалистичные цвета с плавной градацией оттенков.

- Качество печати сопоставимо со смещением.
- Яркие реалистичные цвета, плавные градации тона и тонкие линии.
- Низкая высота ворса тонера минимизирует глянецитость.
- Точная регистрация спереди / сзади с добавленным автоматическим контролем качества.

Промышленная производительность

Производственные операции печати требуют надежной и производительной технологии, которая позволяет производить высококачественную печать при доступной стоимости. Принесите больше своей печати в дом и получите больший контроль над результатами печати.

- Скорость печати составляет 85 или 95 страниц в минуту (A4).
- Полная скорость двигателя поддерживается на всех плотностях бумаги.
- Автоматическая двусторонняя печать длинных листов до 700 мм. Симплекс до 1260 мм.
- Обученные заменяемые оператором устройства для максимального времени безотказной работы.
- Легкое удаление застревания с помощью анимированных указателей и светодиодной подсветки.
- Для поддержания производительности бумагу и тонер можно пополнять на лету.
- Переключение между лотками, двойной укладчик и функция планирования печати поддерживают работу в нерабочее время.



Обширный диапазон носителей



Серия Pro C7200s поддерживает плотность медиа от 52 до 360 г/м² на полной номинальной скорости и будет печатать на самых разных материалах, включая офсетные носители с глянцевым и матовым покрытием, текстурированную карту и безуглеродную бумагу.

Дальнейшее расширение диапазона потенциальных применений, новые производственные принтеры также поддерживают дуплексную печать на носителях до 700 мм и большие листы до 1260 мм в симплекс.

Встроенная библиотека мультимедиа, которая содержит автоматические настройки для различных типов фирменных носителей, упрощает настройку и обеспечивает надежную работу.

- Поддержка носителей весом от 52 до 360 г/м²
- Глянцевые и матовые носители, текстурированная карта, конверты и безуглеродная бумага.
- Обширная библиотека встроенных носителей содержит настройки для различных фирменных носителей.
- Новый инструмент управления мультимедиа (ИУМ) позволяет обмениваться настройками между устройствами.
- Дополнительный блок разгибания устраняет скручивание, связанное с коротким зерном легкий носитель.

С учетом ваших потребностей

Новые системы могут быть адаптированы для удовлетворения всех ваших производственных потребностей. С модульной концепцией вы можете добавить различные варианты встроенной подачи и отделки в соответствии с вашими рабочими требованиями. Опциональная вакуумная подача LCTS поддерживает широкий спектр материалов, в том числе до 360 г/м².

Варианты финишной обработки включают в себя укладчик большой ёмкости, устройства для сшивания, устройства изготовления буклетов и триммер, многоцелевое устройство с поддержкой шести шаблонов сгиба, устройство вставки большой ёмкости, GBC StreamPunch, кольцевой биндер и совершенные переплетные системы, а также профессиональную систему изготовления буклетов Plockmatic.

- Новые встроенные системы обработки также включают GBC StreamWire и тележку для укладки длинных листов.
- Можно прикрепить три ЛБЕ с вакуумной подачей, что увеличивает ёмкость бумаги.
- Сшивание кольцами имеют идеальные параметры привязки и позволяют упростить вывод.
- Блок многократного складывания с шестью шаблонами позволяет вам сложить готовые задания на печать для вставки.
- Двойной штабелер собирает продукцию, готовую к распространению.
- Система изготовления буклетов plockmatic позволяет аккуратно складывать и подрезать буклеты.



Мультиплатформенная поддержка



На рынке производства у каждого клиента рабочий процесс разный. Для удовлетворения различных требований серия Pro C7200s поддерживает различные цифровые интерфейсы.

Встроенный контроллер GWNX компании Ricoh обеспечивает стандартную функциональность печати PCL 5c / 6, а Adobe Postscript 3 предлагается в качестве опции обновления.

Для поддержки клиентов с рабочими потоками Fiery имеются мощные серверы печати EFI. Основанные на новом системном программном обеспечении Fiery FS300 Pro, цветные цифровые передние панели E-85A и E-45A содержат новейшие усовершенствования технологии Fiery, обеспечивающие быстрые рабочие характеристики и выдающиеся цвета из коробки. Новые цифровые интерфейсы Fiery включают мощные инструменты для экспертной настройки цвета, а также готовые к работе и усовершенствования автоматизации для повышения эффективности работы.

Сервер печати Ricoh TotalFlow R-62A предоставляет альтернативный цифровой интерфейс Adobe PDF Print Engine™ для клиентов, желающих подключиться к существующему стороннему процессу допечатной подготовки, или для тех, у кого есть требования для поддержки IPDS и AFP. Дополнительные встроенные готовые инструменты TotalFlow также означают, что они могут удовлетворить требования корпоративной типографии.

- Встроенный контроллер GWNX обеспечивает функциональность печати по протоколам PCL 5c/6 в стандартной комплектации.
- Опция Adobe PostScript 3 доступна для клиентов, которые печатают документы в формате PDF.
- Сервер печати TotalFlow предлагает отличную интеграцию со сторонней печатью рабочие решения.
- Функциями DFE можно управлять с помощью встроенной 17-дюймовой цветной панели управления.

Сервер печати TotalFlow

Сервер печати TotalFlow предлагает цифровой интерфейс Adobe PDF Print Engine (APPE), идеально подходящий для корпоративных типографий или коммерческих сред печати, обрабатывающих потоки данных PDF или IPDS / AFP (опция).

В корпоративной среде типографии клиенты могут добавить дополнительные встроенные готовые инструменты на основе Ricoh TotalFlow Prep, предлагающие высокофункциональное и визуальное приложение для наложения, компоновки и редактирования на уровне страницы.

Для коммерческих печатных сред клиенты могут подключаться к существующим потокам допечатной подготовки (Kodak Prinergy, Agfa Apogee и Heidelberg Prinect), используя стандартную технологию JDF, обеспечивающую бесшовную интеграцию и двунаправленную обратную связь о статусе работы. Выбор технологии Kodak или Heidelberg APPE Rip также обеспечивает целостность рендеринга по сравнению с выходом CTP.



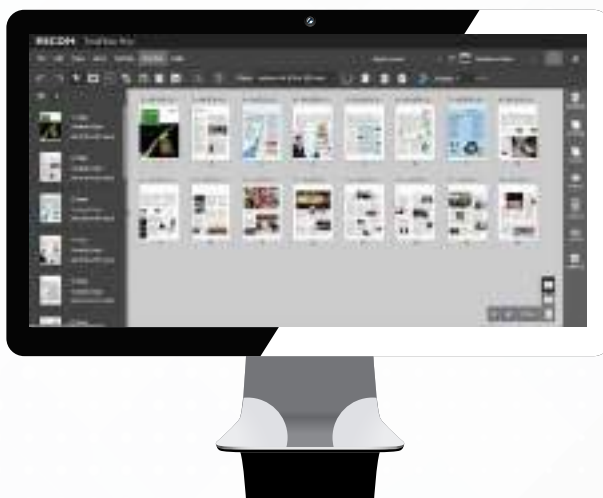
Программное обеспечение Ricoh

TotalFlow Prep

TotalFlow Prep предоставляет функциональное, простое в использовании готовое приложение для корпоративных типографий и копировальных мастерских.

TotalFlow Prep предлагает мощные инструменты для наложения, компоновки, коррекции отсканированных копий, редактирования на уровне страниц и многого другого. Повторяющиеся задачи и задания могут быть автоматизированы с помощью «горячих» папок, и такие сложные задачи, как добавление вкладок, вкладки ребер обрезки и подмножество поднаборов, могут быть быстро добавлены, предварительно просмотрены и легко обработаны для вывода.

TotalFlow



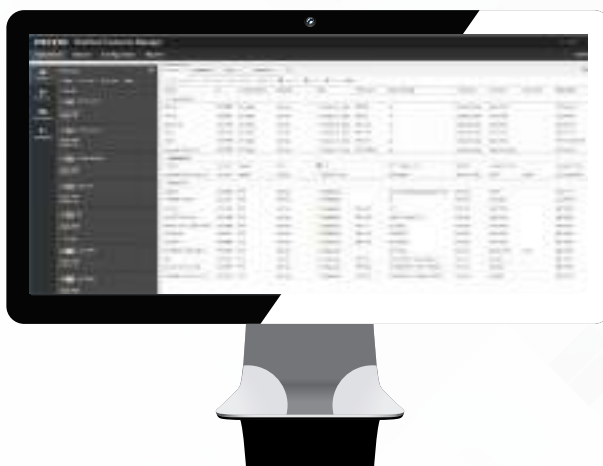
TotalFlow Production Manager

ПО предлагает полное решение для управления заданиями для корпоративных типографий и копировальных мастерских, где требуется управлять и помещать в очередь задания для вывода на несколько машин или если требуется выполнить большое количество заданий, чтобы соответствовать сложным графикам и срокам.

TotalFlow Production Manager позволяет управлять состоянием задания, приоритетом задания и библиотеками мультимедиа из единого решения с дополнительным расширенным наложением и интегрированным предварительным полетом.

TotalFlow Production Manager и TotalFlow Prep могут использоваться с различными цифровыми интерфейсами, включая Ricoh GWNX, сервер печати TotalFlow и EFI Fiery, а пользовательский разъем обеспечивает подключение к решениям сторонних производителей.

TotalFlow



Ricoh Pro™ C7200s

SYSTEM SPECIFICATIONS

GENERAL

Model Name:	Pro C7200, Pro C7210, Pro C7200s, Pro C7210s
Technology:	4-drum dry electrostatic transfer system with internal transfer belt
Fusing:	Oil-less, belt fusing method
Print Speed:	Pro C7200 and Pro C7200s - 85ppm Pro C7210 and Pro C7210s - 95ppm
Print Resolution:	Max: 2400 x 4800dpi
Warm Up Time:	Less than 300 sec.
Dimensions (WxDxH):	Pro C7200 & Pro C7210 - 1320 x 910 x 1218mm Pro C7200s & Pro C7210s - 1320 x 910 x 1230mm
Weight:	Pro C7200 & Pro C7210 - Less than 560kg Pro C7200s & Pro C7210s - Less than 580kg
Power Source:	220-240V, 16A, 50/60Hz
Power Consumption:	Less than 5,000W
Life:	14,400,000 A4 pages or 5 years

MEDIA HANDLING

Paper Input Capacity:	1st Tray (std) 1,000 sheets x2 (Tandem) 2nd Tray (std) 500 sheets Optional: A3/DLT/LCT 3rd Tray 1,000 sheets 4th Tray 2,000 sheets 5th Tray 1,000 sheets Optional: Vacuum Feed LCT All Trays 2,200 sheets each (Trays 3 - 8)
Optional: imum Printable Area:	Bypass Tray 500 sheets Maximum Printable Area: 323 x 480mm / 12.7" x 18.9" 323 x 1252mm / 12.7" x 49.2" (when using optional banner sheet tray)
Paper Weight:	1st Tray (std) 52 - 300gsm 2nd Tray (std) 52 - 256gsm Optional: A3/DLT/LCT 3rd Tray 52 - 256gsm 4th Tray 52 - 360gsm 5th Tray 52 - 360gsm Optional: Vacuum Feed LCT All Trays 52 - 360gsm (Trays 3 - 8) Optional: Bypass Tray 52 - 216gsm
Duplex:	52 - 360gsm

DIGITAL FRONT ENDS

E45-A	
Configuration:	Optional: External
System Version:	Fiery System FS300 Pro
CPU:	Intel i5-6500 (3.2GHz up to 3.6GHz with Turbo)
Memory:	8GB (4GB x 2)
HDD:	1TB
CD-ROM Drive:	Supported DVD RW Drive
Operating System:	Windows 10 Enterprise Systems x64
E85-A	
Configuration:	Optional: External
System Version:	Fiery System FS300 Pro
CPU:	Intel Xeon E5-2637 V4 (3.5GHz with 3.7GHz Turbo)
Memory:	16GB (4GB x 4)
HDD:	500GB + 2 x 2TB SATA RAID 0
CD-ROM Drive:	Supported DVD RW Drive
Operating System:	Windows 10 Enterprise Systems x64

TotalFlow Print Server R-62A

Configuration:	Optional: External
CPU:	6th Gen Core i7 - 6700 3.4GHz
Memory:	Standard: 32GB (16GB x 2) Optional: 32GB (16GB x 2)
HDD:	Standard: 1TB SATA x 3 Optional: 1TB x 1
CD-ROM Drive:	Supported DVD Drive
Operating System:	Linux

Other Options

Vacuum Feed LCT (RT5120), A3 LCT (RT5110), Bridge Unit (BU5010), Multi Bypass Tray (BY5020), Multi Bypass Banner Sheet Tray, Vacuum Feed Banner Tray, BDT Banner Sheet LCT, Staple Finisher (SR5050), Booklet Finisher (SR5060), Front Edge Trimmer (TR5040), High Capacity Stacker (SK5040), High Capacity Interposer Tray (HC13500), Ring Binder (RB5020), Perfect Binder (GB5010), Multi Folding Unit (FD5020), Decurl Unit, Buffer Pass Unit, 2-4 Hole Punch units, GBC StreamPunch, GBC StreamWire, Plockmatic Booklet Maker, Plockmatic Banner Sheet Stacker Tray, Watkiss Booklet Maker, Duplo Booklet Maker.

Workflow Solutions

Ricoh TotalFlow: Prep, Production Manager, Ricoh ProcessDirector, BatchBuilder, MarcomCentral, FusionPro VDP Suite, EFI: Digital StoreFront, Colour Profiler Suite, Graphic Arts Premium Package, Impose, Compose, Fiery Central OL Connect Suite, CGS ORIS Lynx & PressMatcher.

Environmental Information

Pro C7200s Series models comply with the Energy Star 2.0 standards.

Please Note: Unless stated otherwise the data used in this brochure is based on A4 80gsm standard media.

RICOH
imagine. change.

www.kot2000.ru

За дополнительной информацией обращайтесь по телефону +7(495)7881953